

衛生管理者試験

受験準備講習

衛生管理者は、常時50人以上の労働者を使用する事業場では、労働安全衛生法で選任が義務づけられ、事業場専属で他の事業場との兼任はできません。罰則規定もありますが、未だ選任できていない事業場があり、政府は企業の選任率UPに向けた指導に取り組んでいます。

衛生管理者の国家試験は合格率が40～50%と難易度も高く、将来的にも価値ある資格です。



衛生管理者の仕事は？

衛生管理者の主な仕事は、作業環境の管理、労働者の健康管理、労働衛生教育の実施、健康保持増進措置に関することなどです。

衛生委員会の構成メンバーとして指名され、少なくとも毎週1回作業場等を巡視し、設備、作業方法又は衛生状態に有害のおそれがあるときは、直ちに労働者の健康障害を防止するため必要な措置を講じなければなりません。

講師陣と過去問テキストで合格率UP

当連合会では、経験豊かで信頼性のある講師陣（元労働基準監督官、保健師、労働衛生コンサルタント、特定社会保険労務士など）の講義と受験参考書として定評があるテキスト（「中央労働災害防止協会」編）、過去5回の本試験に出題された過去問の解答と説明による問題集（（公社）全国労働基準関係団体連合会発行）により、合格に向け集中的に効果的な講習を行っています。

不合格者のアフターフォロー

当連合会の受験準備講習を受け、不合格となった場合は、受講後1年以内であれば、受験準備講習を、再度受講（1回）して頂けます。

詳しくは、事務局にお尋ね下さい。

労働基準協会等の会員の特典

受講料の会員割引があります。

第一種衛生管理者試験受験準備講習

★会 員 25,960円（テキスト代・税込）

★非会員 29,260円（テキスト代・税込）

第二種衛生管理者試験受験準備講習

★会 員 18,040円（テキスト代・税込）

★非会員 21,340円（テキスト代・税込）

※会員とは：当連合会・支部、大阪府下の労働基準協会会員の方です。

適格請求書発行事業者の登録番号:T7120005015256



【公式】LINEはじめました！
友だちになって最新情報を
GETしよう



厚生労働省 大阪労働局長 登録教習機関〈登録第1号〉
公益社団法人 大阪労働基準連合会

〒540-0033 大阪市中央区石町2丁目5-3 エル・おおさか南館4階
TEL:06-6942-7401 HP: <https://www.daikiren.or.jp/>



「第一種・第二種衛生管理者受験準備講習」のご案内

- 講習会場：エル・おおさか 南館 4 階
大阪市中央区石町2-5-3（大基連講習会場）
- 申込方法：当会のホームページトップ画面の「インターネット予約」からお申込みください。
詳しくはホームページの「申込方法」でご確認ください。
- お問合せ：公益社団法人 大阪労働基準連合会 TEL：06-6942-7401



ご予約はこちらから

第一種衛生管理者受験準備講習

■講習日程【4日間講習】

令和8年

- ▶ 4月 7日（火）～10日（金）
- ▶ 6月 22日（月）～25日（木）
- ▶ 8月 17日（月）～20日（木）
- ▶ 10月 19日（月）～22日（木）
- ▶ 12月 1日（火）～4日（金）

令和9年

- ▶ 2月15日（月）～18日（木）



■時間割

| | 時間 | 講習科目（午前） | 時間数 | 講習科目（午後） | 時間数 |
|-----|------------|----------|-----|----------|-----|
| 第1日 | 9:25～16:40 | 労働衛生一般1 | 3 | 労働衛生一般2 | 3 |
| 第2日 | 9:30～16:50 | 労働基準法 | 2 | 労働安全衛生法 | 4 |
| 第3日 | 9:30～16:50 | 救急処置 | 2 | 労働生理 | 4 |
| 第4日 | 9:30～16:40 | 労働衛生法規1 | 3 | 労働衛生法規2 | 3 |

■受講料金 会 員 25,960円（テキスト代・税込）

内訳【受講料17,000円＋消費税（10%）1,700円、テキスト6,600円＋消費税（10%）660円】

非会員 29,260円（テキスト代・税込）

内訳【受講料20,000円＋消費税（10%）2,000円、テキスト6,600円＋消費税（10%）660円】

テキスト▶衛生管理 第1種用（上）（下）各¥2,420 中央労働災害防止協会発行

問題集▶第一種衛生管理者合格水準問題集¥2,420 （公社）全国労働基準関係団体連合会発行

第二種衛生管理者受験準備講習

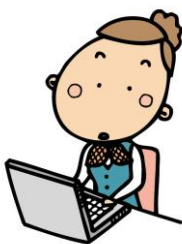
■講習日程【2日間講習】

令和8年

- ▶ 6月 11日（木）～12日（金）
- ▶ 9月10日（木）～11日（金）

令和8年

- ▶ 1月14日（木）～15日（金）



■時間割

| | 時間 | 講習科目 | 時間数 |
|-----|------------|---|-----|
| 第1日 | 9:25～16:40 | ・労働安全衛生法関係法令 ・労働衛生 | 6 |
| 第2日 | 9:30～16:50 | ・労働基準法 ・救急処置 ・労働生理 ・健康保持増進対策とメンタルヘルス対策 | 6 |

■受講料金 会 員 18,040円（テキスト代・税込）

内訳【受講料11,500円＋消費税（10%）1,150円、テキスト4,900円＋消費税（10%）490円】

非会員 21,340円（テキスト代・税込）

内訳【受講料14,500円＋消費税（10%）1,450円、テキスト4,900円＋消費税（10%）490円】

テキスト▶衛生管理 第2種用（上）¥1,980 （下）¥1,430 中央労働災害防止協会発行

問題集▶第二種衛生管理者合格水準問題集¥1,980 （公社）全国労働基準関係団体連合会発行

■衛生管理者として就くことができる業種

第一種 全業種

第二種 次の業種を除く業種〔農林畜水産業、鉱業、建設業、製造業（物の加工業を含む）、電気業、ガス業、水道業、熱供給業、運送業、自動車整備業、機械修理業、医療業及び清掃業〕

■不合格者のアフターフォロー

当講習を受講し不合格となった場合、受講後1年以内であれば再度（1回）受講していただけます。ただしテキストが変わっている場合は、購入していただけます。

■免許試験を受けられる方へ

受験準備講習の受講については、資格制限はありませんが、衛生管理者試験を受験する場合には、資格が必要です。

■受験資格に関するお問い合わせ

近畿安全衛生技術センター（TEL 079-438-8481）〒675-0007兵庫県加古川市神野町西之山字迎野