

危険体感教育

～ 危険の「感受性」向上を！ ～

危険に対する**感受性**を高めることが労働災害を防止するうえで重要で、厚生労働省の「第13次労働災害防止計画」を踏まえた大阪労働局の『リスク“ゼロ”大阪推進運動』において、今後の取り組みの強化を求め、危険体感教育についてもその実施を求めていることから、この度、この分野で評価の高い日鉄ビジネスサービス鹿島(株)様と提携して、高所危険等を実体験できる本教育を実施します。



1 開催日等

(1) 開催日 令和2年3月10日(火)～令和2年3月13日(金)

※「午前の部」と「午後の部」に分けて7回実施し、内容は同様

※3月13日は「午前の部」のみ

(2) 会場 大阪ガス株式会社内講習場

所在地 大阪市此花区西島5丁目11番61号

アクセス JR環状線・阪神なんば線「西九条駅」下車、市バス「西九条」停留所から「北港ヨットハーバー行(59番系統)」

乗車(約30分)→「常吉1丁目」下車(東へ戻る、徒歩約5分)

※会場の詳細は、「受講票」で明示します。また、市バスの本数が少ないのでご注意ください。

(3) 時間割・定員

①【午前の部】 9時～12時まで(集合時間8時30分) 定員45名

②【午後の部】 13時～16時まで(集合時間12時30分) 定員45名

2 教習内容(半日標準コース)

(1) **高所危険体感**(高所墜落衝撃体感・安全带ぶら下がり体感・安全带負荷体感・飛来落下衝撃体感等)

(2) **回転体危険体感**(稼働設備清掃巻込まれ危険・低速回転巻込まれ危険・高速回転巻込まれ危険等)

(3) **電気危険体感**(低圧電気感電危険・モータ漏電危険・たこ足配線過電流危険・高圧電線接近危険)

(4) **玉掛け、その他危険体感**(吊荷落下危険・手指挟まれ危険・その他(鉄板落下、重量物運搬腰痛危険))

3 参加料(参加料お支払い後は、返金・日程変更できません。)

●一般 14,500円/人(税込) ●連合会・支部、地区協会会員 12,500円/人(税込)

4 注意事項

●上下作業服(長袖)・安全靴(運動靴でも可)・ヘルメット・防寒着の準備をお願いします。受講会場に更衣室はありませんので、着替えてお越し下さい。●受講希望者が少数の場合には、開講を中止することがあります。

●駐車場に限りがあります(駐車場使用許可申請が必要)ので、公共交通機関をご利用下さい。

5 申込開始日 令和元年7月1日(月)※定員に達し次第、締め切ります。

6 申込方法

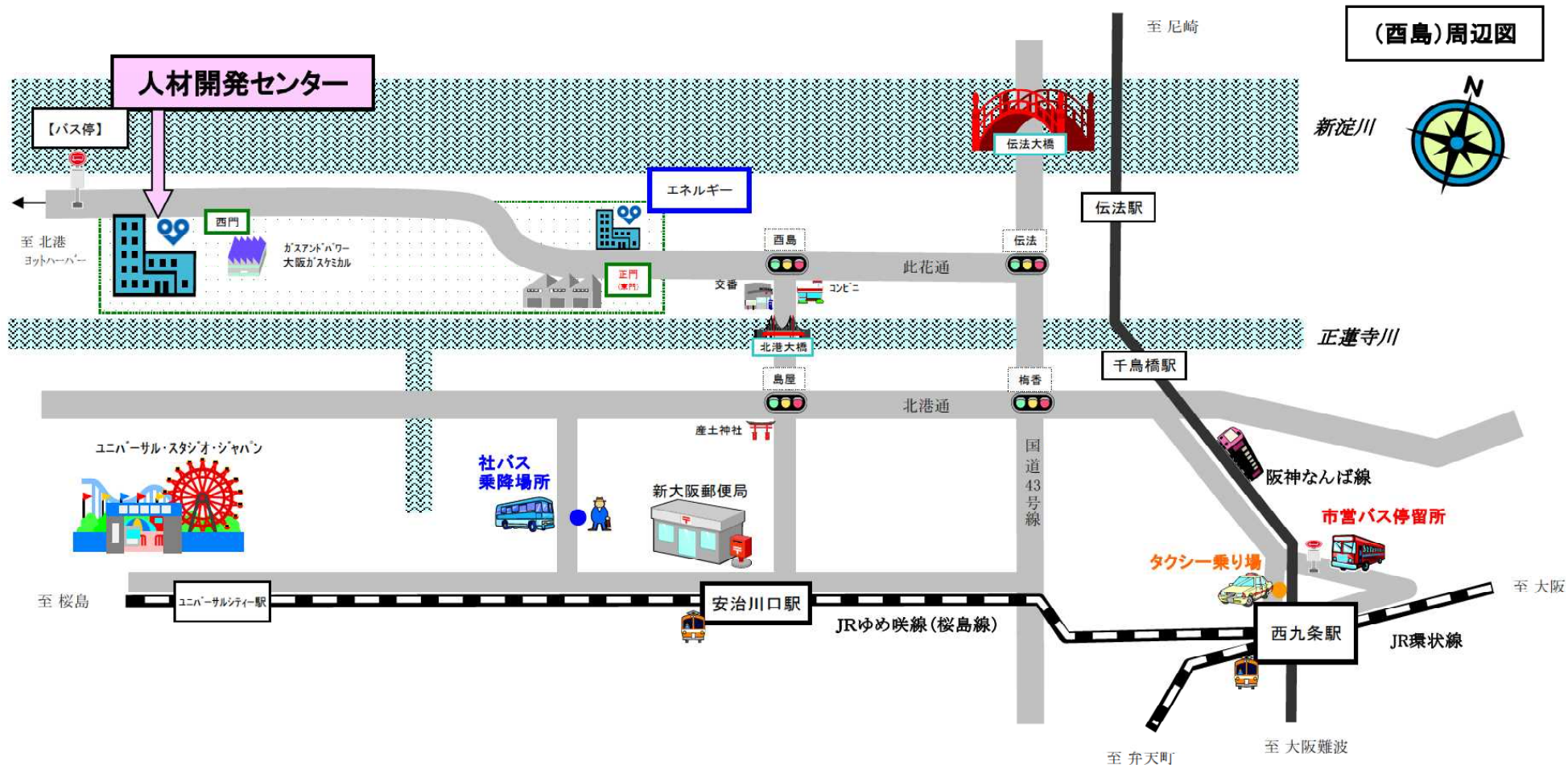
申込書(裏面)を予めFAX又はインターネット申込の上、申込後14日以内に受講料を銀行に振り込み願います。ご入金を確認できましたら、FAXにて受講票を送信させていただきます。

厚生労働省 大阪労働局長 登録教習機関<登録第1号>

公益社団法人 大阪労働基準連合会

〒540-0033 大阪市中央区石町2丁目5-3 エル・おおさか南館4階 TEL 06-6942-7401





アクセス

- JR環状線・阪神なんば線「西九条駅」下車、市バス「西九条停留所から「北港ヨットハーバー行（59番系統）」
 ※「西島車庫」行きは途中止まりです」乗車（約30分）、「常吉1丁目」下車（徒歩約5分）
- 市バスの本数が少ないので、時刻表（別紙）にご注意ください。
 なお、時刻表に変更があるかもしれませんので、事前にご確認願います。
- タクシー乗り場は、JR安治川口駅にはありません。JR西九条駅からお乗り下さい。
- 開門は、午前8時です。早く着かれた場合は、門外でお待ち願います。